

## DAS EXOFIN FUSION MESH

In herkömmlichen Wundverschluss-Systemen befindet sich der Aktivator (Härter) im Mesh. Das innovative Exofin Fusion System verwendet ein **Mesh ohne Aktivator**. Dieser ist stattdessen im Applikator enthalten.

Dadurch kann der Kontakt von Aktivator mit der Haut des Patienten um **bis zu 61% vermindert** werden.

Im Gegensatz zu anderen Produkten härtet Exofin Fusion auch ohne Kontakt zum Mesh zuverlässig aus. Es ist nicht notwendig, überschüssigen Klebstoff manuell zu entfernen.



## EXZELLENTHE HAFTUNG

Dank der größeren Poren des Exofin Fusion Meshes gelangt mehr Klebstoff an die Haut des Patienten, was zu einer erhöhten Bindung des Klebers and das Gewebe führt - das gewährleistet die sichere Fixierung des Netzes bis zur vollständigen Wundheilung.



## exofinfusion® WUNDVERSCHLUSS-SYSTEM

exofin fusion® ist in 3 Größen erhältlich:

**22cm, 30cm und 60cm;**

jede Packung enthält 2 Hautverschluss-Systeme



ARTIKELNR.	PRODUKT	INHALT
2100070422	Exofin Fusion 22cm	2 Kits/Packung
2100070430	Exofin Fusion 30cm	2 Kits/Packung
2100070460	Exofin Fusion 60cm	2 Kits/Packung

In jedem Kit befindet sich ausreichend Klebstoff um das Mesh mehr als vollständig zu bedecken:

pro Kit Exofin Fusion 22cm und Exofin Fusion 30cm sind 2 Tuben Klebstoff enthalten, jedes Kit Exofin Fusion 60cm enthält sogar 3 Tuben Klebstoff.

Vertrieb:  
Dahlhausen GesmbH, 1230 Wien  
Tel.: +43 (1) 667 5454  
info@dahlhausen.at

 DAHLHAUSEN®

## exofinfusion® WUNDVERSCHLUSS-SYSTEM



- ▶ **SCHNELLE AUSHÄRTUNG**
- ▶ **EINFACHE & STERILE APPLIKATION**
- ▶ **EFFEKTIVE MIKROBIELLE BARRIERE**

## EXOFIN FUSION® CURVED MESH

Die Verwendung eines rechteckigen Netzes führt zu erhöhten Spannungen an den Eckpunkten und begünstigt damit das Auftreten von Hautläsionen.

Das abgerundete Curved Mesh von Exofin Fusion reduziert diese Bereiche mit erhöhter Reibung und Spannungen in der Haut um 67%.



## EXOFIN FUSION® : WENIGER STRESS UND SPANNUNG FÜR DIE HAUT

Herkömmliche Wundverschlußsysteme neigen zur Ausbildung von Spannungen und Stress zwischen der hochelastischen Haut des Patienten und dem starren Polyester-Mesh.

Typischerweise zeigen sich Bereiche mit ausgeprägten Dehnungen an den Eckpunkten und Einschnürungen in der Mitte Netzes.

Durch das spezielle „Curved Mesh Design“ von Exofin Fusion können Spannungen zuverlässig reduziert werden - das bedeutet weniger Hautreizungen und eine erhöhte Haltbarkeit des Wundverschlusses.

### Herkömmliches Design

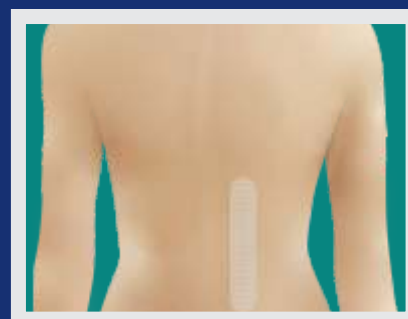


nach Applikation

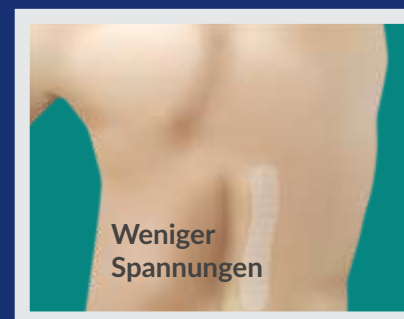


bei Dehnung

### Exofin Fusion „Curved Mesh Design“



nach Applikation

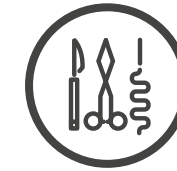


bei Dehnung

## ANWENDUNGSBEREICHE



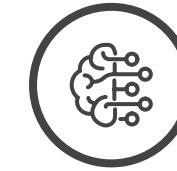
Orthopädie



Plastische  
Chirurgie



Herzchirurgie



Neurochirurgie



Gynäkologie

## ERHÄLTlich IN DREI GRÖSSEN: 22cm, 30 cm und 60cm

Das Exofin Fusion Wundverschluß-System ist in drei praxisorientiert gewählten Größen erhältlich.

Die längeren Meshes (30cm und 60cm) sind ideal zum Verschluss von größeren Wunden z.B. nach Gelenkendoprothesen. Durch die Verwendung eines längeren Meshes kann das Stückeln mehrerer Netze entfallen.



## DIE HERAUSFORDERUNGEN

Die drei häufigsten Beschwerden nach der Anwendung von Hautverschlußsystemen laut FDA sind:

Blasenbildung der Haut, vorzeitige Netzablösung und das Auftreten von Hautrötungen bzw. allergischen Reaktionen.

Exofin Fusion zielt auf diese Problembereiche ab um das Risiko für den Patienten zu minimieren:

- Das abgerundete Mesh reduziert Stress und Blasenbildung an der Haut.
- Durch die Verlagerung des Härters in den Applikator kommt es zu weniger Hautreizungen.
- Die größeren Poren im Mesh erlauben einen besseren Kleber/Hautkontakt und damit einen effektiveren Wundverschluss.